



SOLAR CONSTRUCT

NEDERLAND

Handleiding voor het montagevoet systeem t.b.v. staal en bitumen daken van Solar Construct Nederland

! Houd altijd de ARBO-veiligheidsvoorschriften in acht

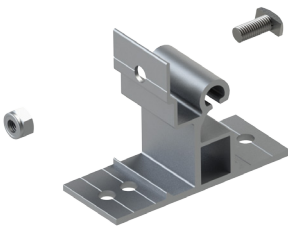
Vorbereiding

Benodigd gereedschap:

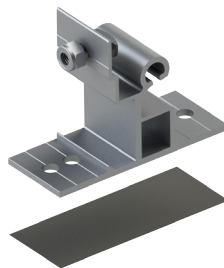
- Meetlint
- Inbussleutel 5 mm
- Ratelsleutel dopmaat 8 mm en 13 mm

1. Maak voor u zelf een positieverdeling van de te plaatsen montagevoeten voordat u het dak op gaat.
2. Controleer of de ondergrond van het dak voldoende stevig is (en vervang deze indien nodig).

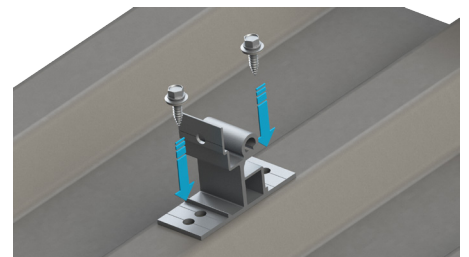
Plaatsen montagevoet



Monteer een hamerkopboutje op de buitenste montagevoeten. (Twee per montageprofiel).



Plak onder de montagevoet een strook EPDM tape voor een waterdichte afwerking.



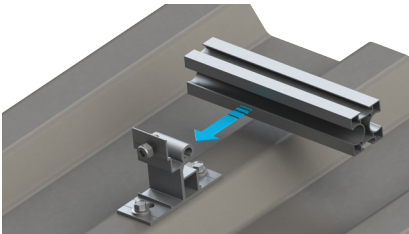
Zet de voet vast met zeskant plaatstaal schroeven. Plaats de montagevoeten met een tussenafstand conform de Solar Construct Nederland rekentool. Houd er rekening mee dat het montageprofiel niet meer dan 200mm voorbij de buitenste voet mag uitsteken en 500mm van de dakrand moet blijven..



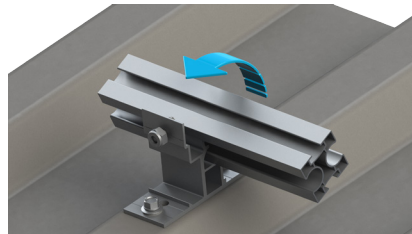
SOLAR CONSTRUCT

NEDERLAND

Plaatsen montagevoet



Plaats het montageprofiel tegen de montagevoeten aan.

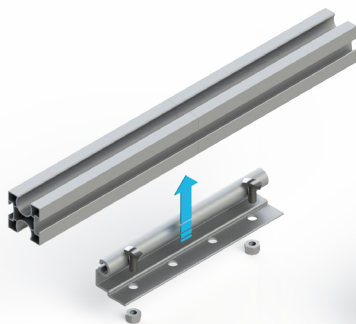


Roteer het montageprofiel om het rotatiegedeelte van de montagevoet. Zorg ervoor dat de profielen links en rechts in één lijn liggen.

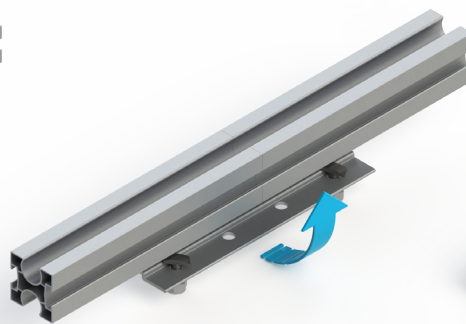


Draai de borgmoer aan de hamerkopbout vast zodat het profiel niet meer van de voet kan roteren of schuiven.

Plaatsen koppelprofiel



Plaats indien noodzakelijk het koppelprofiel in het montageprofiel door middel van hamerkopbouten en borgmoeren. Twee hamerkopbouten per koppelprofiel is voldoende.



Roteer het koppelprofiel om het montageprofiel.



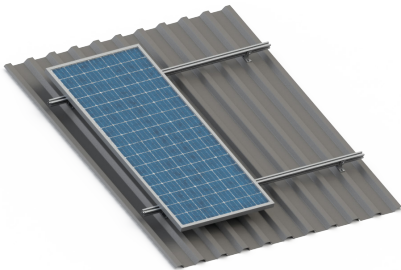
Draai de borgmoeren aan zodat het profiel niet meer kan roteren of verschuiven.



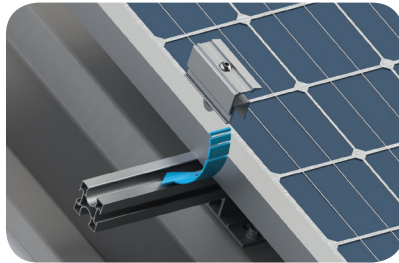
SOLAR CONSTRUCT

NEDERLAND

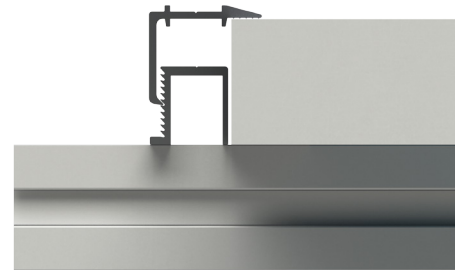
Plaatsen zonnepanelen



Positioneer het eerste paneel.

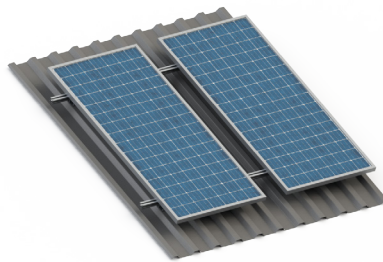
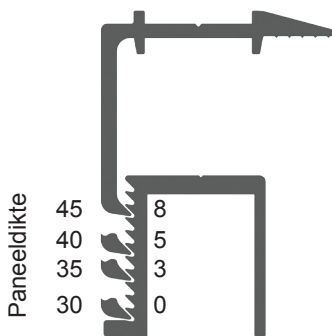


Plaats de eindklemmen en draai deze tot het aangrijppunt vast.

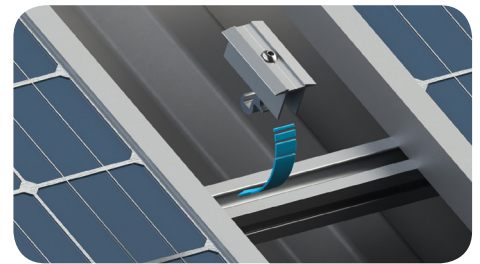


Zorg dat de onderkant van de eindklem op het montageprofiel rust.

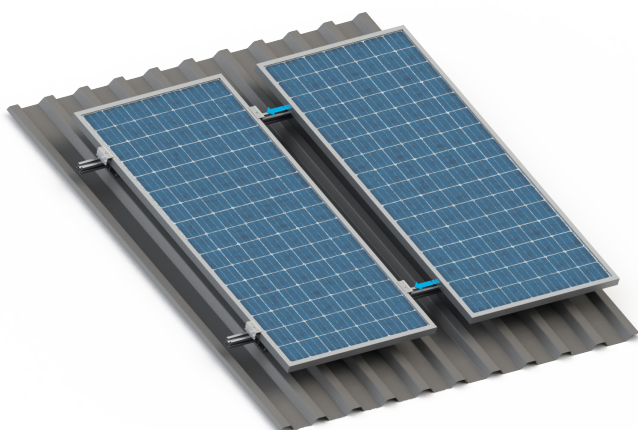
(Voor de duidelijkheid zijn de kleine onderdelen weggelaten)



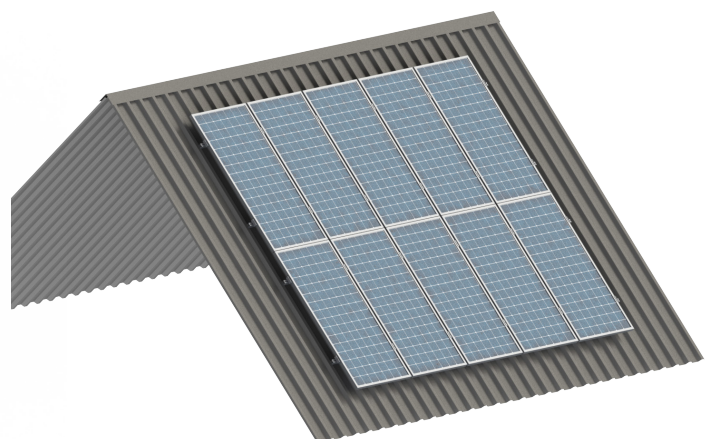
Positioneer het tweede paneel.



Plaats de tussenklem op het montageprofiel.



Schuif het paneel op zijn plaats en draai de tussenklemmen tot het aangrijppingspunt vast.



Positioneer de overige panelen en plaats de klemmen in dezelfde volgorde.