

Monteren in een handomdraai

SUNBEAM biedt een geheel nieuwe kijk op het monteren van zonnepanelen op platte daken. Door het slimme en eenvoudige ontwerp is een ultrasnelle montage mogelijk tegen een zeer concurrerende steemprijs.

SUNBEAM bestaat in essentie slechts uit twee onderdelen: liggers en dragers. Alle bevestigingsmiddelen zijn al voorgemonteerd. Op het dak hoeft niks te worden opgemeten of gezaagd, met SUNBEAM is elke installatie razendsnel te realiseren. Het is bovendien een zeer sterk systeem met een unieke stijve matrix-opbouw, waardoor de windkrachten worden verdeeld en de zonnepanelen zelf niet worden belast.

Snel

SUNBEAM wordt op de bouwplaats geleverd met exact de juiste materialen en hoeveelheden voor het project. Het enige wat de installateur hoeft te doen is het systeem in elkaar te klikken, de bouten vast te draaien en de zonnepanelen te bevestigen.

Flexibel

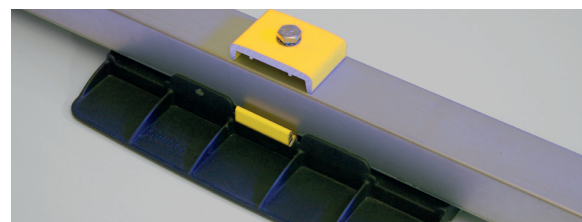
SUNBEAM is geschikt voor elk merk, elk type en elke maat zonnepaneel. Door de compacte maatvoering is het zeer geschikt voor systemen waar elke vierkante meter dak benut moet worden. En door de ultrasnelle manier van monteren kan bij grote systemen op industriële daken enorm worden bespaard op de installatiekosten. Er zijn diverse versies beschikbaar: vrijstaand op platte daken of vast bevestigd op metaaldaken. Sterk in opkomst is de symmetrische ('oost-west') uitvoering waarmee het beschikbare dakoppervlak maximaal kan worden benut.

Lichtgewicht

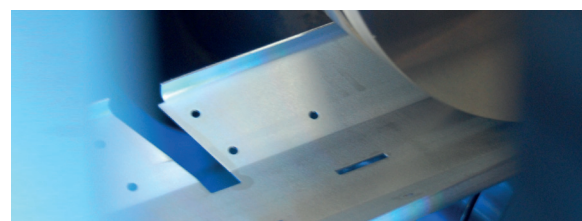
SUNBEAM's innovatieve, gepatenteerde en in de windtunnel geteste ontwerp zorgt er voor dat de windkrachten goed worden verdeeld. Daarmee blijft de totale dakbelasting zo laag mogelijk.



Op het dak gaat geen minuut verloren met passen, meten of zagen.



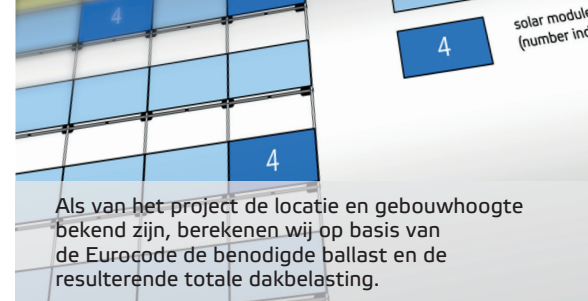
Dankzij de kunststof voeten kan water vrij onder het systeem door stromen. Ook zorgen zij er voor dat de dakhuid nooit door scherpe metaaldelen kan worden beschadigd.



De SUNBEAM profielen zijn gemaakt van staal met een speciale coating van zink, aluminium en magnesium. De levensduur en corrosiebestendigheid hiervan zijn uitmuntend.

Wind en ballast

Wij maken bij onze ballastvoorstellen gebruik van de gestandaardiseerde Eurocode 1 tabellen om per dak de windbelasting te kunnen vaststellen. Elk project dat we aangaan, wordt volgens deze standaard berekend. Dit betekent ook dat u tot in detail weet wat het voorgeschreven gewicht (in kg/m²) voor het systeem zal worden. Ballast wordt aangebracht alleen daar waar het telt: aan de uiterste hoeken en randen van het systeem.



Als van het project de locatie en gebouwhoogte bekend zijn, berekenen wij op basis van de Eurocode de benodigde ballast en de resulterende totale dakbelasting.



Alle onderdelen zijn zorgvuldig verpakt op Europallets met een minimum aan afval en kunnen direct op het dak worden verwerkt.

Een oplossing voor ieder plat dak

SUNBEAM is beschikbaar in de volgende drie varianten:

- **Sunbeam Universal** is een systeem met de zonnepanelen op het zuiden gericht, voor vrijstaande plaatsing op alle soorten platte daken
- **Sunbeam Metal** wordt mechanisch bevestigd aan een metaaldak (damwandprofiel, golfplaat of Kalzip)
- **Sunbeam Symmetrical** is een systeem waarbij op beide benen van de dragers een zonnepaneel wordt bevestigd ('oost-west systeem' opstelling)



SUNBEAM Universal



SUNBEAM Metal



SUNBEAM Symmetrical

	SUNBEAM Universal	SUNBEAM Metal	SUNBEAM Symmetrical
toepassing	alle platte daken < 4 graden	metaaldaken (incl. Kalzip)	alle platte daken < 4 graden
bevestiging	losstaand, met ballast (tegels)	aan dak geschroefd	losstaand, met ballast (tegels)
paneelhoek	15 graden	15 graden	10 graden
schaduwhoek	ca. 25 graden	ca. 25 graden	ca. 7 graden
module oriëntatie	zuidgericht	zuidgericht	oriëntatie afhankelijk
geschikte daktypen	bitumen, EPDM, PVC, grind, etc	metaaldaken incl. Kalzip	bitumen, EPDM, PVC, grind, etc
rij-afstand (h.o.h.)	1500 of 1600 mm	1500 of 1600 mm	2050 of 2400 mm
levering	uit voorraad	op klantspecificatie	op klantspecificatie

gebruikte materialen	Zn/Al/Mg gecoat staal ('Magizinc'), RVS, aluminium, kunststof (HDPE)
geschikte modules	elk merk, uitvoering, maat en type zonnepaneel
dakbelasting	per project conform Eurocode 1; varieert tussen 10 kg/m ² en ca 25 kg/m ²
garantie	10 jaar

GARANTIE

Wanneer het systeem wordt geïnstalleerd volgens de voorschriften, inclusief het toepassen van de voorgeschreven ballast-layout, garandeert SUNBEAM BV dat het systeem wind- en sneeuwlasten kan weerstaan conform de betreffende Eurocodes. De standaard garantietermijn bedraagt 10 jaar.



Marco Jansen

M +31 (0)6 - 1966 1502

Peter Wieriks

M +31 (0)6 - 1942 7142



Sunbeam BV

P.C. Staalweg 60
3721 TJ Bilthoven
Nederland

E info@sunbeam-pv.com
T +31 (0)30 - 43 00 333

'Sunbeam' is een gedeponeerd handelsmerk. Het SUNBEAM concept en ontwerp is beschermd met twee internationale patenten.

www.sunbeam-pv.com